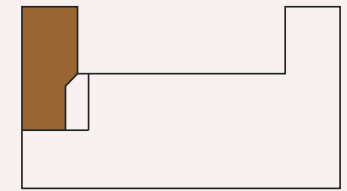
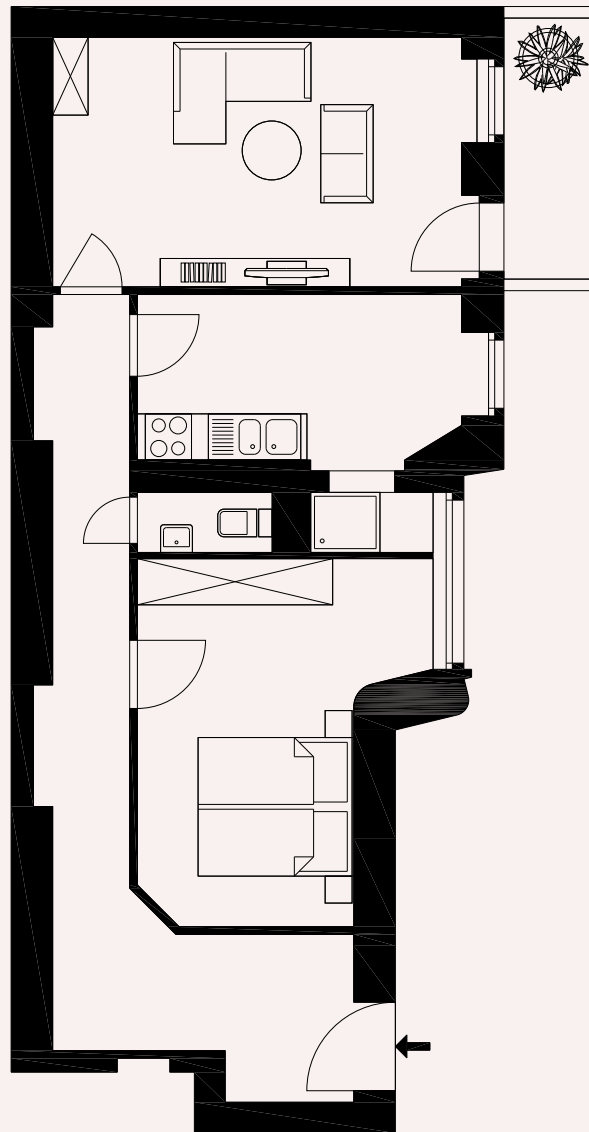


# WE 11

62,84 m<sup>2\*</sup>

Hauseingang	Chodowiecki 2 <sub>2</sub>
Etage	1. OG
Zimmer	2
Balkon	Ja
Zustand	renovierungsbedürftig
Bodenbelag	Dielen
Heizung	Gas-Etage
Fenster	Holz/Kunststoff
Raumhöhe	ca. 3,4 Meter
Wohngeld	185,10 €/Monat
Status	verfügbar



CHODOWIECKISTRASSE

