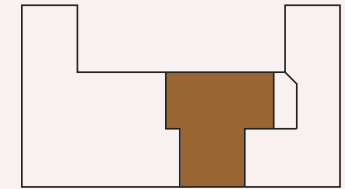
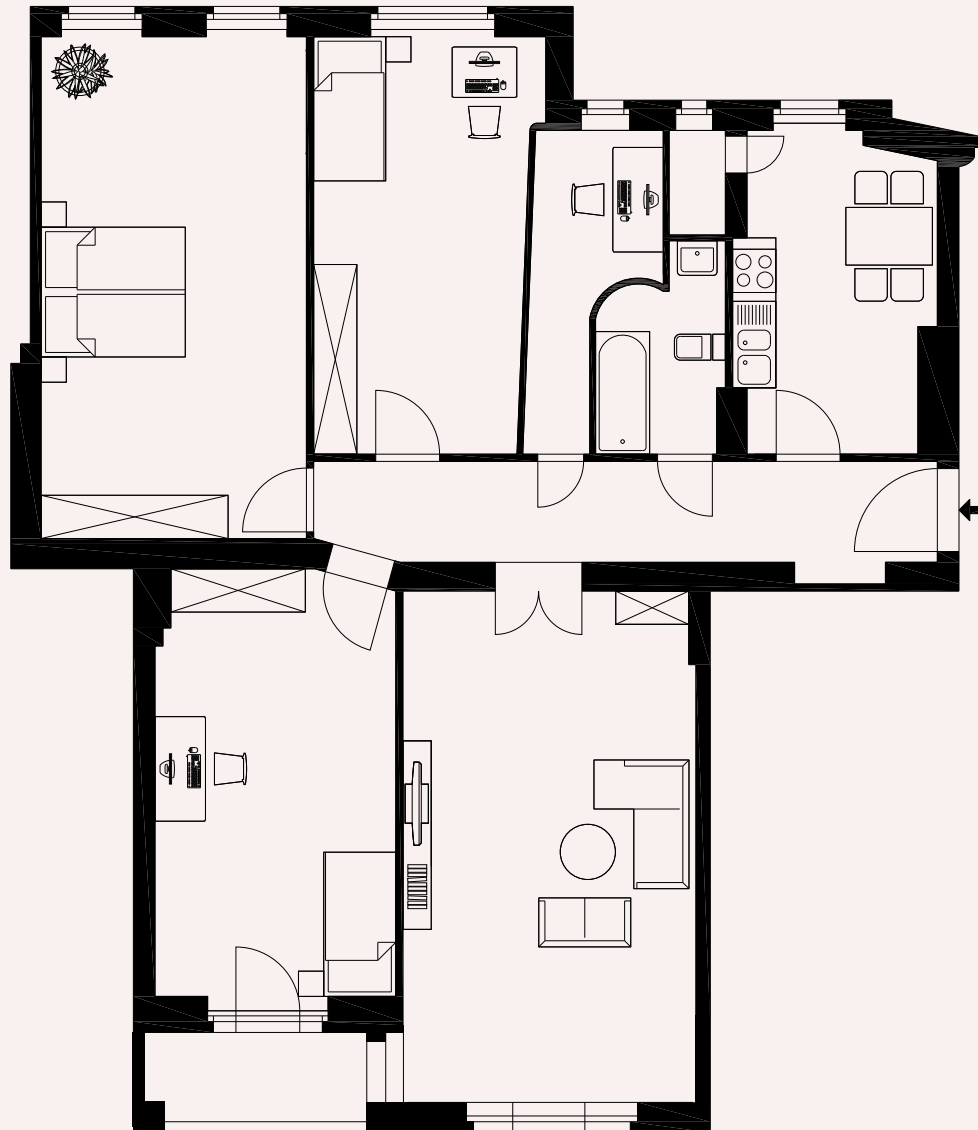


WE 14

127,68 m²*

Hauseingang	Chodowiecki 2,
Etage	2. OG
Zimmer	4,5
Balkon	Ja
Zustand	renovierungsbedürftig
Bodenbelag	Laminat
Heizung	Gas-Etage
Fenster	Holz/Kunststoff
Raumhöhe	ca. 3,3 Meter
Wohngeld	344,83 €/Monat
Status	verfügbar



CHODOWIECKISTRASSE

