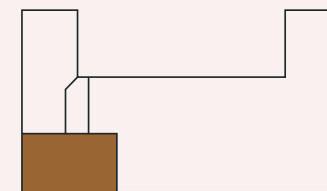
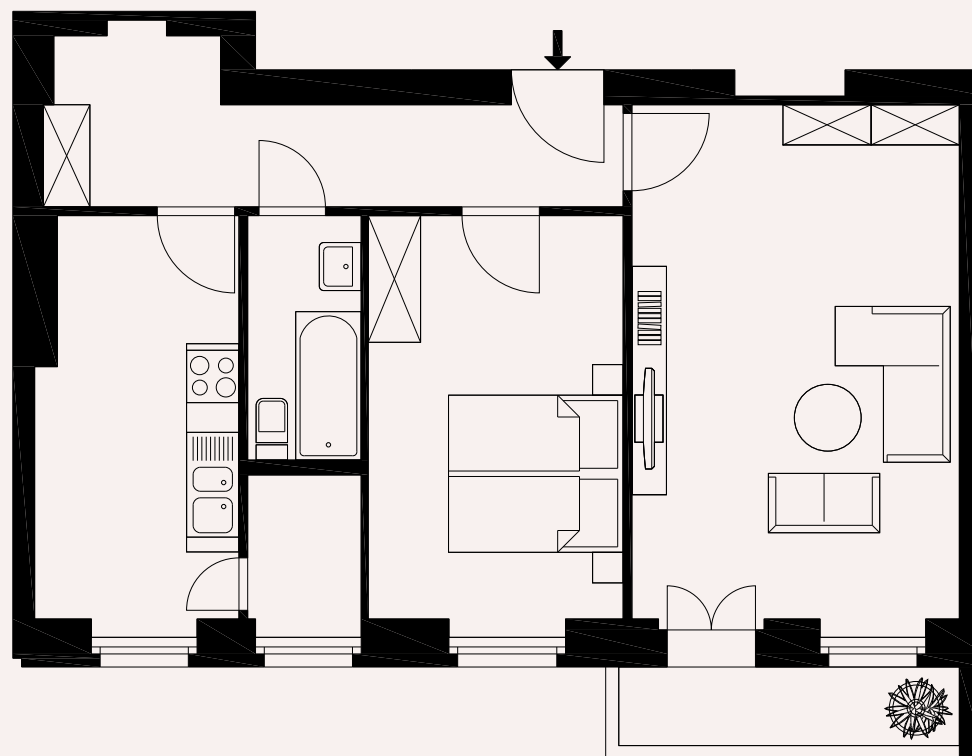


WE 16

64,05 m^{2*}

Hauseingang	Chodowiecki 2,
Etage	2. OG
Zimmer	2
Balkon	Ja
Zustand	renovierungsbedürftig
Bodenbelag	Dielen
Heizung	Gas-Etage
Fenster	Holz/Kunststoff
Raumhöhe	ca. 3,3 Meter
Wohngeld	188,02 €/Monat
Status	verfügbar



CHODOWIECKISTRASSE

