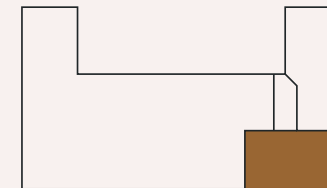
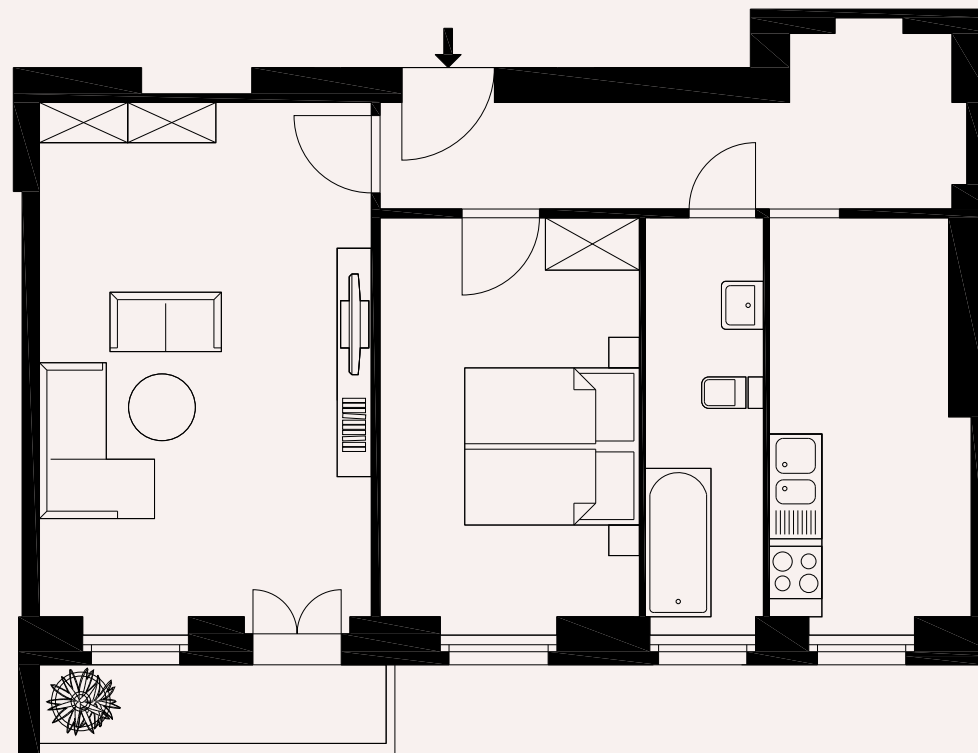


WE 19

64,68 m²*

Hauseingang	Chodowiecki 2 ₂
Etage	3. OG
Zimmer	2
Balkon	Ja
Zustand	renovierungsbedürftig
Bodenbelag	Laminat
Heizung	Gas-Etage
Fenster	Holz/Kunststoff
Raumhöhe	ca. 3,2 Meter
Wohngeld	189,48 €/Monat
Status	verfügbar



CHODOWIECKISTRASSE

