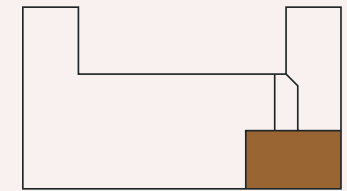
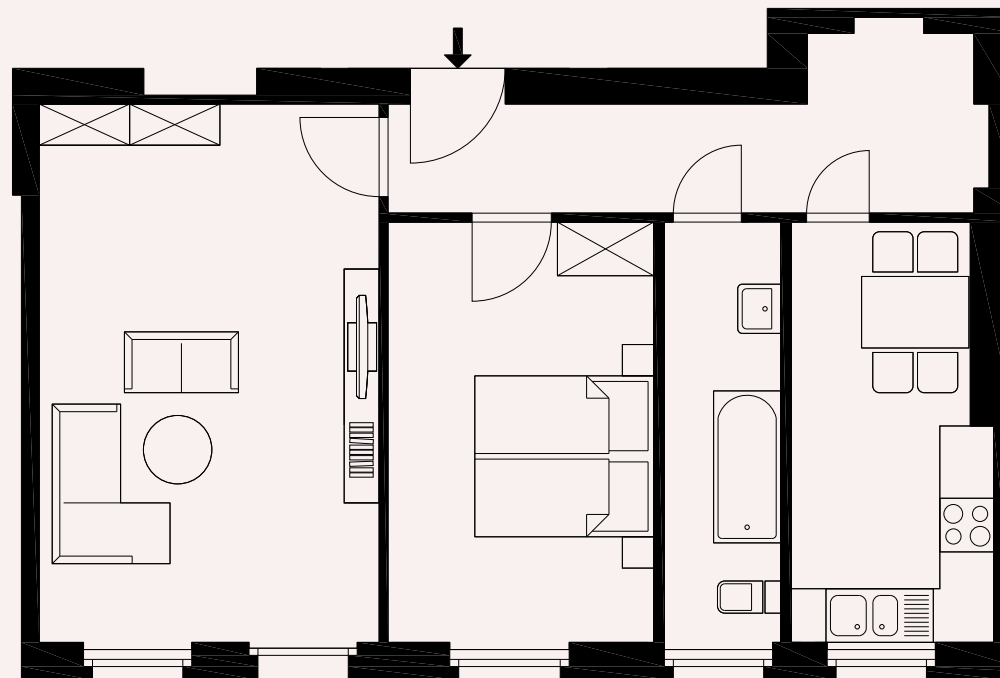


# WE 25

62,52 m<sup>2\*</sup>

Hauseingang	Chodowiecki 2,
Etage	4. OG
Zimmer	2
Balkon	-
Zustand	renovierungsbedürftig
Bodenbelag	Dielen
Heizung	Gas-Etage
Fenster	Kunststoff
Raumhöhe	ca. 3,25 Meter
Wohngeld	185,83 €/Monat
Status	verfügbar



CHODOWIECKISTRASSE

