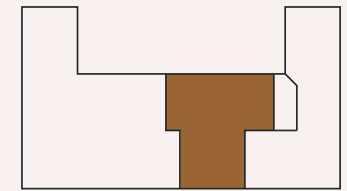
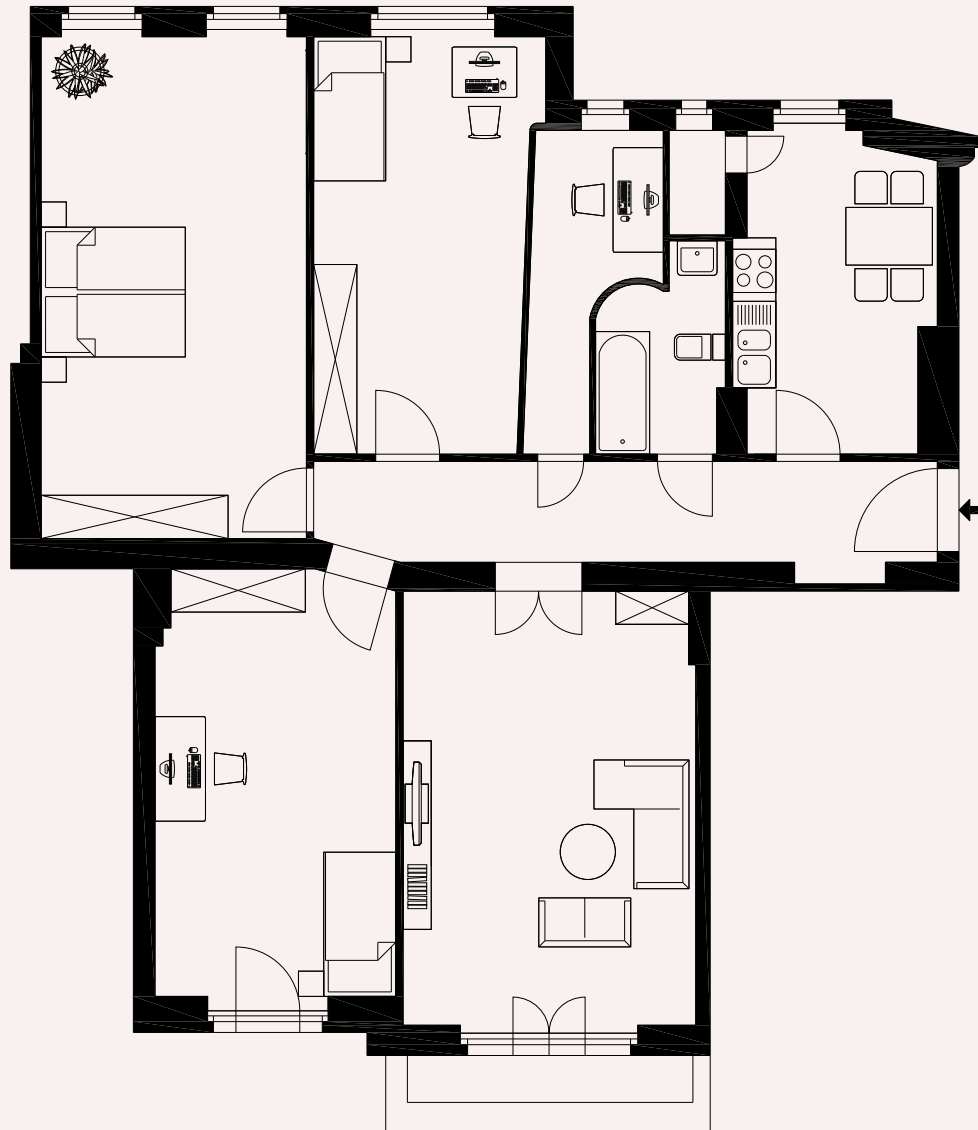


WE 26

123,82 m^{2*}

Hauseingang	Chodowiecki 2,
Etage	4. OG
Zimmer	4,5
Balkon	Ja
Zustand	renovierungsbedürftig
Bodenbelag	Dielen
Heizung	Gas-Etage
Fenster	Holz/Kunststoff
Raumhöhe	ca. 3,25 Meter
Wohngeld	335,35 €/Monat
Status	verfügbar



CHODOWIECKISTRASSE

