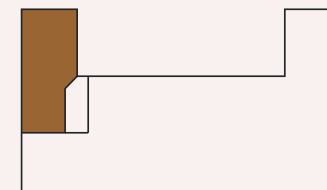
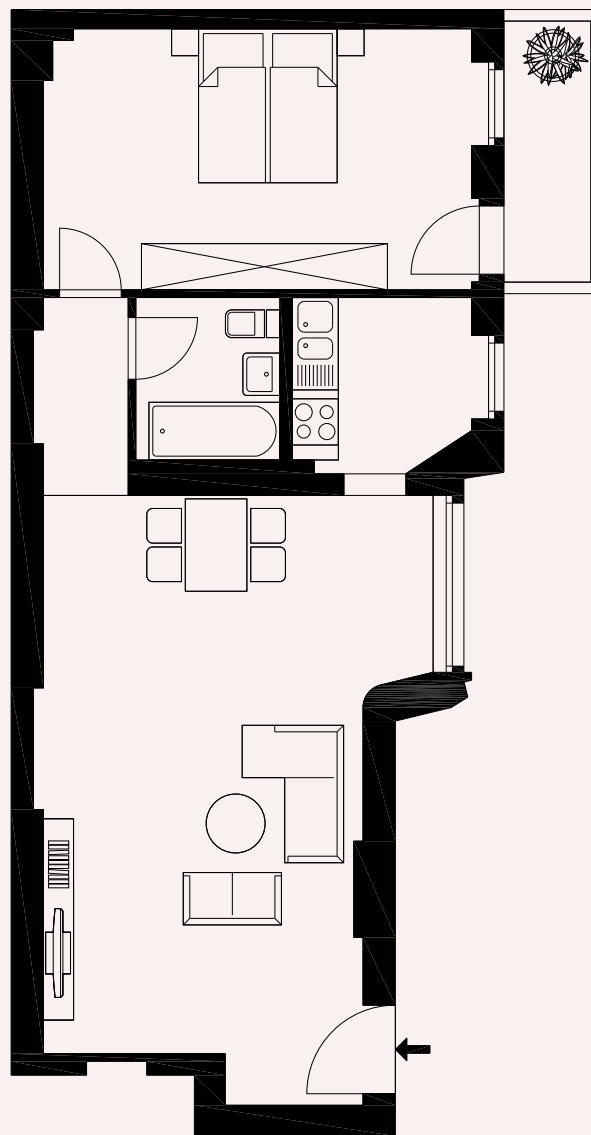


WE 29

66,29 m^{2*}

Hauseingang	Chodowiecki 2 ₂
Etage	4. OG
Zimmer	2
Balkon	Ja
Zustand	gepflegt
Bodenbelag	Dielen
Heizung	Gas-Etage
Fenster	Kunststoff
Raumhöhe	ca. 3,25 Meter
Wohngeld	193,86 €/Monat
Status	verfügbar



CHODOWIECKISTRASSE

