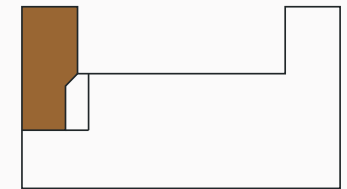
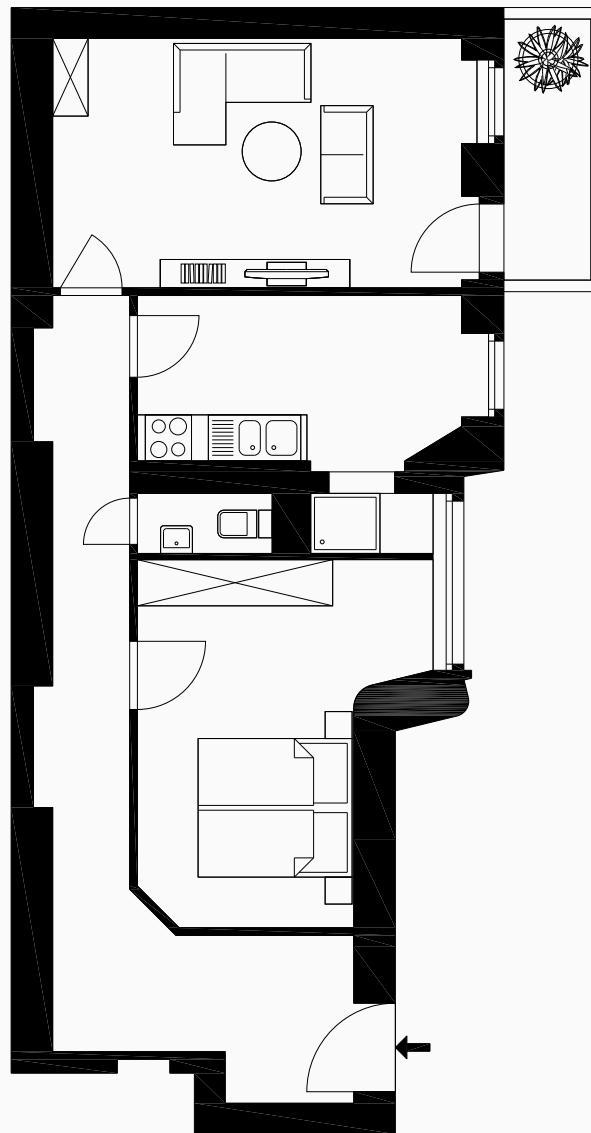


WE 11

62,84 m²*

Hauseingang	Chodowiecki 2 ₂
Etage	1. OG
Zimmer	2
Balkon	Ja
Zustand	sanierungsbedürftig
Bodenbelag	Dielen
Heizung	Gas-Etage
Fenster	Holz/Kunststoff
Raumhöhe	ca. 3,4 Meter

VIRTUELLER RUNDGANG



CHODOWIECKISTRASSE

