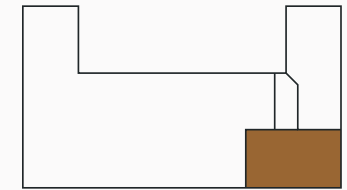
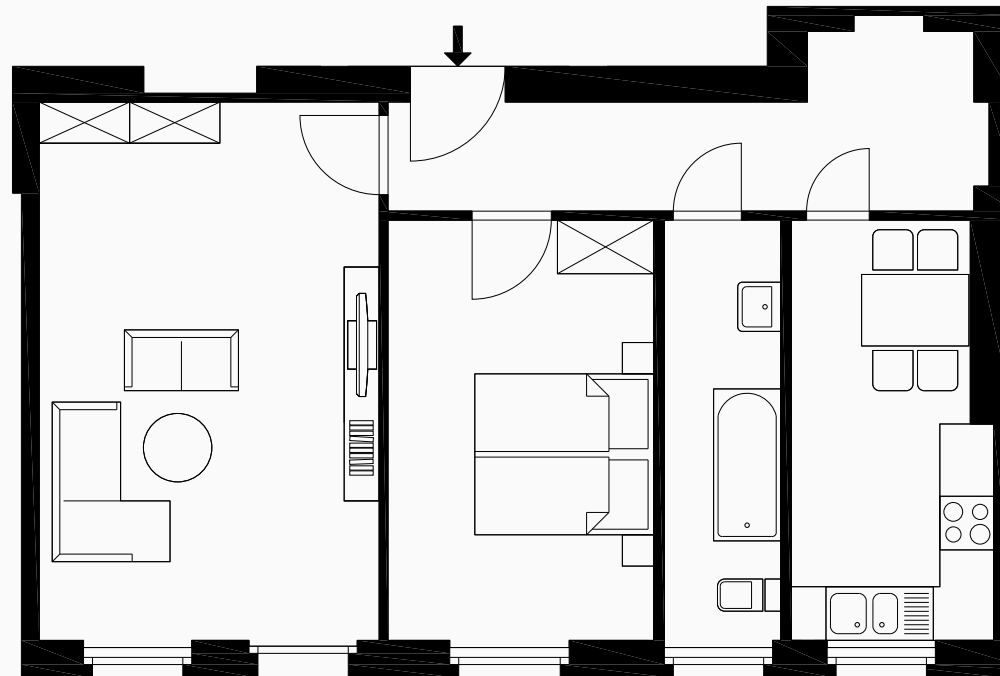


WE 25

62,52 m^{2*}

Hauseingang	Chodowiecki 2,
Etage	4. OG
Zimmer	2
Balkon	-
Zustand	renovierungsbedürftig
Bodenbelag	Dielen
Heizung	Gas-Etage
Fenster	Kunststoff
Raumhöhe	ca. 3,25 Meter
Aufzug	ja, über DG



CHODOWIECKISTRASSE

