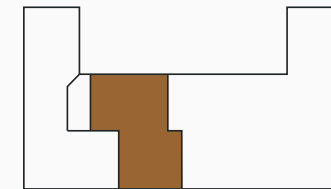
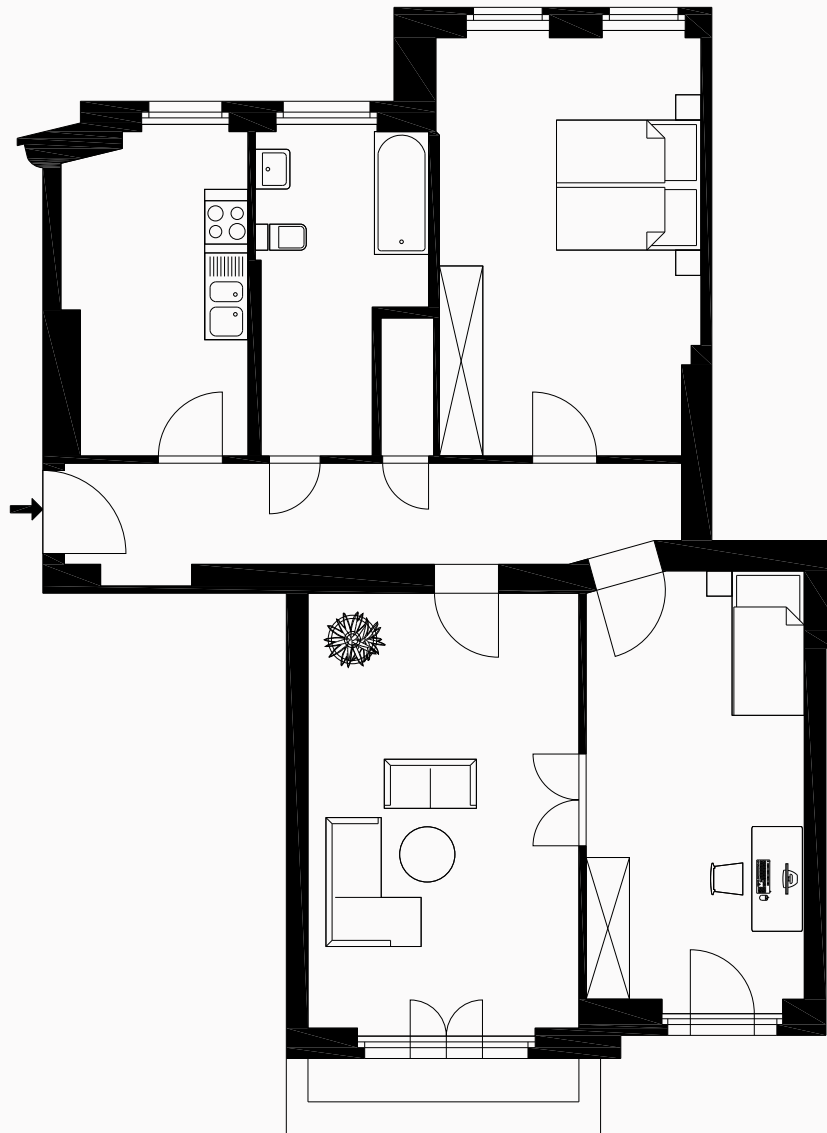


WE 27

95,86 m²*

Hauseingang	Chodowiecki 2 ₂
Etage	4. OG
Zimmer	3
Balkon	Ja
Zustand	renovierungsbedürftig
Bodenbelag	Dielen
Heizung	Gas-Etage
Fenster	Holz/Kunststoff
Raumhöhe	ca. 3,25 Meter
Aufzug	ja, über DG

VIRTUELLER RUNDGANG 



CHODOWIECKISTRASSE

