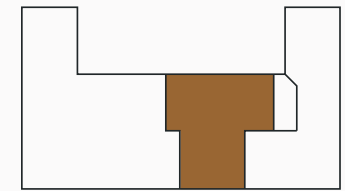
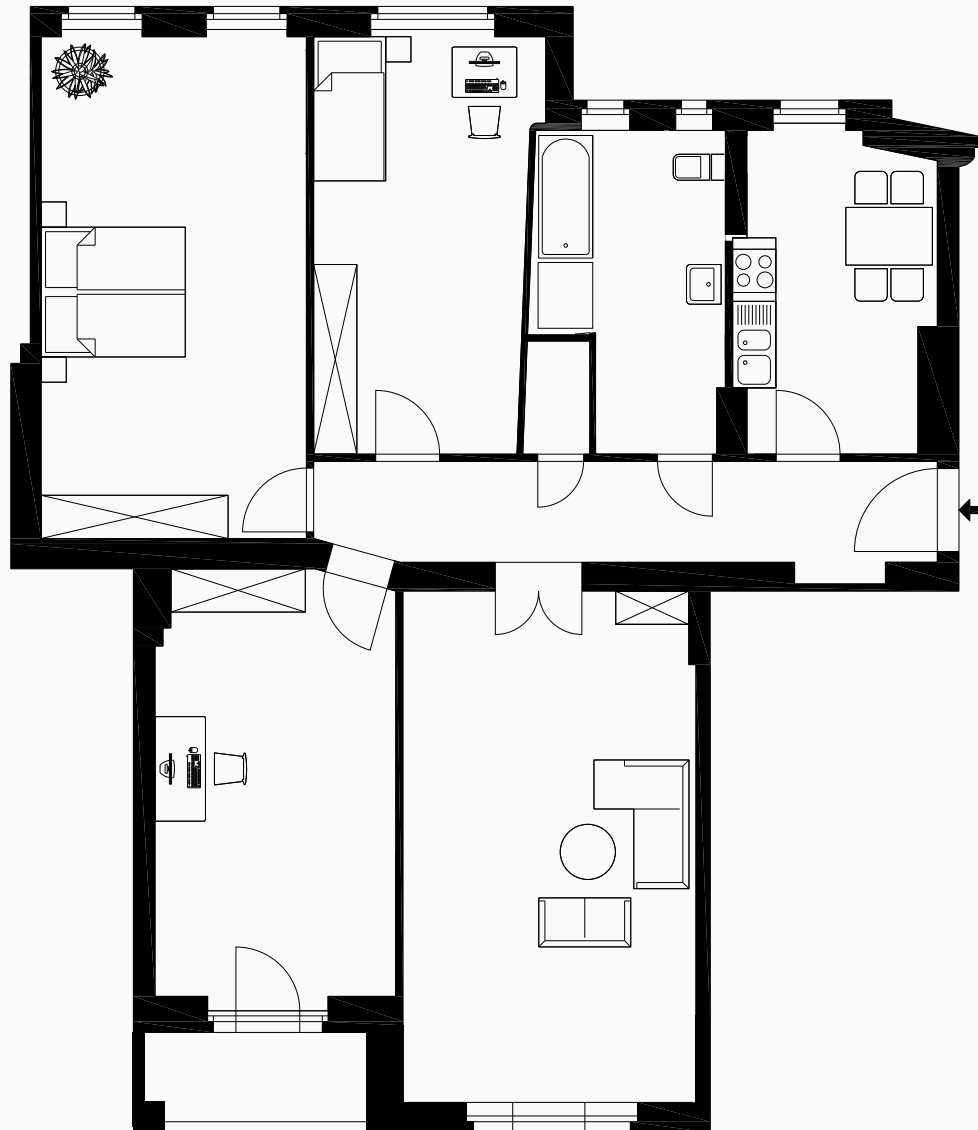


WE 20

126,48 m^{2*}

Hauseingang	Chodowiecki 2,
Etage	3. OG
Zimmer	4
Balkon	Ja
Zustand	renovierungsbedürftig
Bodenbelag	Dielen, Laminat
Heizung	Gas-Etage
Fenster	Holz/Kunststoff
Raumhöhe	ca. 3,3 Meter



CHODOWIECKISTRASSE

